

新築分譲住宅
大田区東雪谷3丁目
全1棟

東急池上線
『石川台』 駅徒歩 9分
『雪が谷大塚』 駅徒歩 11分

販売価格

7,980 万円 (税込)
(内消費税: 2,070,000円)

Property Overview

地名地番 / 大田区東雪谷3丁目
住居表示 / 大田区東雪谷3丁目
用途地域 / 第1種中高層住居専用地域
建ぺい率 / 60% 容積率 / 200%
防火指定 / 準防火地域
高度指定 / 第2種高度地区
地目 / 宅地 土地権利 / 所有権
都市計画 / 市街化区域 構造 / 木造3階建
道路 / 南西側: 私道 SB後幅員約3.7m~4.0m
設備 / 都市ガス・東京電力・公共上下水道
完成・引渡 / 2024年5月中旬完成予定・相談

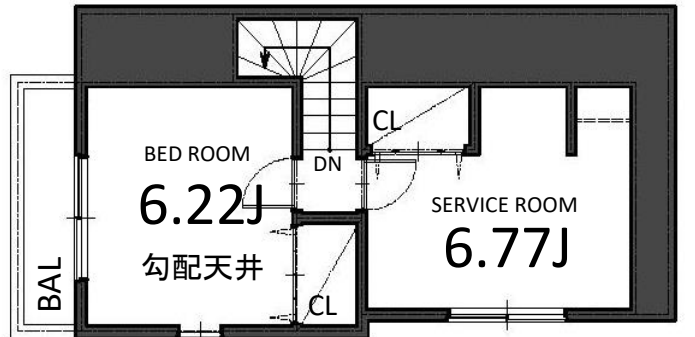
Life Information

雪谷小学校 《約 380m (徒歩 5分)》
雪谷中学校 《約 140m (徒歩 2分)》
荏原病院 《約 390m (徒歩 5分)》
まいばすけっと 石川台駅南店 《約 610m (徒歩 8分)》

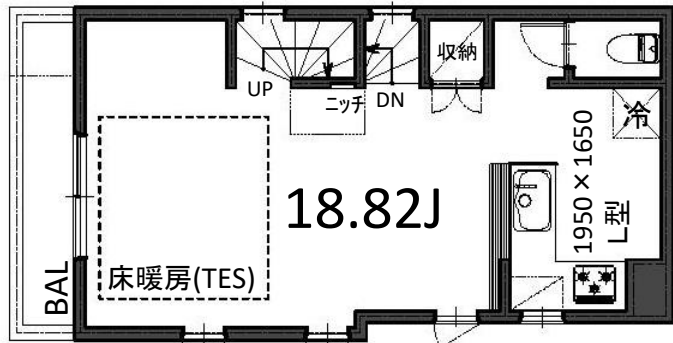
土地面積: 54.61㎡ 建築確認申請土地面積: 54.46㎡

建物面積: 96.36㎡ (車庫等面積11.40㎡含む)

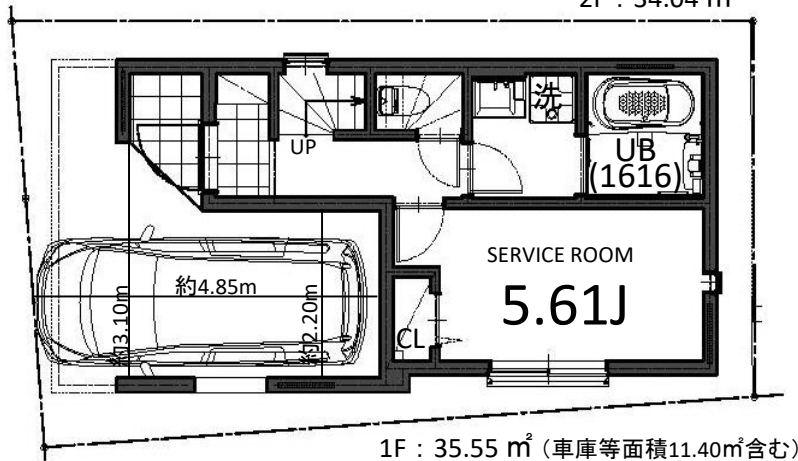
建築確認番号: 第23UDI1T建04154号



3F: 26.77 m²



2F: 34.04 m²



1F: 35.55 m² (車庫等面積11.40㎡含む)

※司法書士・土地家屋調査士・火災保険加入会社は、売主指定とさせていただきます。



【フラット35】対応可

瑕疵担保保険付

地盤保証20年付



Equipment	
外壁通気工法	TES 床暖房
24時間換気	シャワートレ (温水便座)
システムキッチン	食器洗浄乾燥機
断熱浴槽	全サッシ 網戸付
ECO ジョーズ	浴室換気乾燥機
ヘアガラス (Low-e)	断熱玄関ドア
カラーモニターインターホン	LED 照明



Vibration Control

制震装置【マモリー】

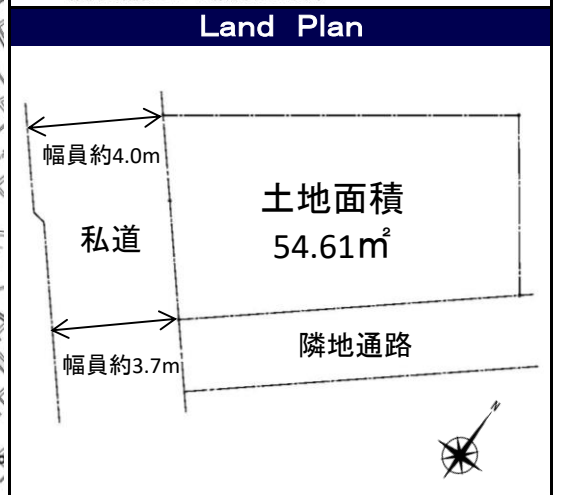
MAMORY

『繰り返す地震から、住まいと生活を守る』

熊本城を守る地震対策があなたの住まいを守る。

耐震 + 制震

「熊本城」が選んだのは、住友ゴムの制震ダンパー。震度7の揺れ幅を最大89%[※]吸収します。
熊本城大天守には「MAMORY」と同じ高減衰ゴムを利用した制震ダンパーが採用されています。



株式会社マイライフプランニング

URL: <http://www.mylifep.com>

担当 / 松本

【蒲田ショールーム】

〒144-0052 東京都大田区蒲田5-28-2 エム・シー・エムビル6F
tel. 03-3730-5055 fax. 03-3730-5066

取引態様
売主